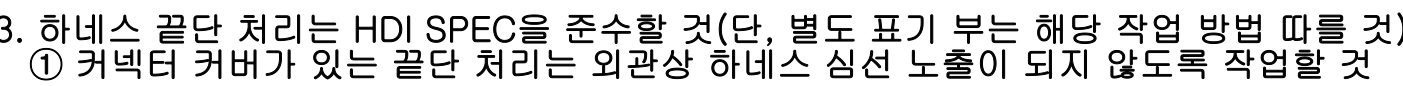


SPECIAL NOTE

2. 치수 기준점 관련 HDI SPEC을 준수할 것.(별도 표기가 있는 부분은 해당 치수기준점을 적용할 것.)

2.1 GENERAL CONNECTOR



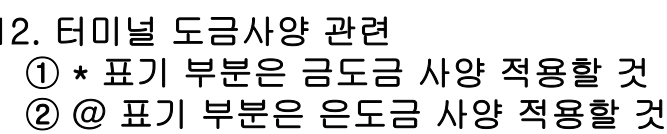
3. 하네스 외장재 관련 콜레이트 튜브가 커넥팅 골단까지 적용될 경우, HDI SPEC에 따라 골단 처리를 한다. 단, 콜레이트 튜브 경계면에는 내부 호로에 PE TAPE로 튜브 경계면에 의한 호로 단선이 안되도록 작업 한다.
3. 하네스 3D VIEW를 참조 하여, 내부 방향/레이방방향 관련 실제 조립 환경에 맞게 제작할 것.
7. 엔진룸내 조인트 부는 내열 열수축 접착 튜브 레진 타입을 적용할 것.
8. 프로덕트 내부는 내열 PVC TAPE로 간헐적 TAPING할 것.

3. 프로텍터 내부는 내열 PVC TAPE로 간헐 TAPING할 것.

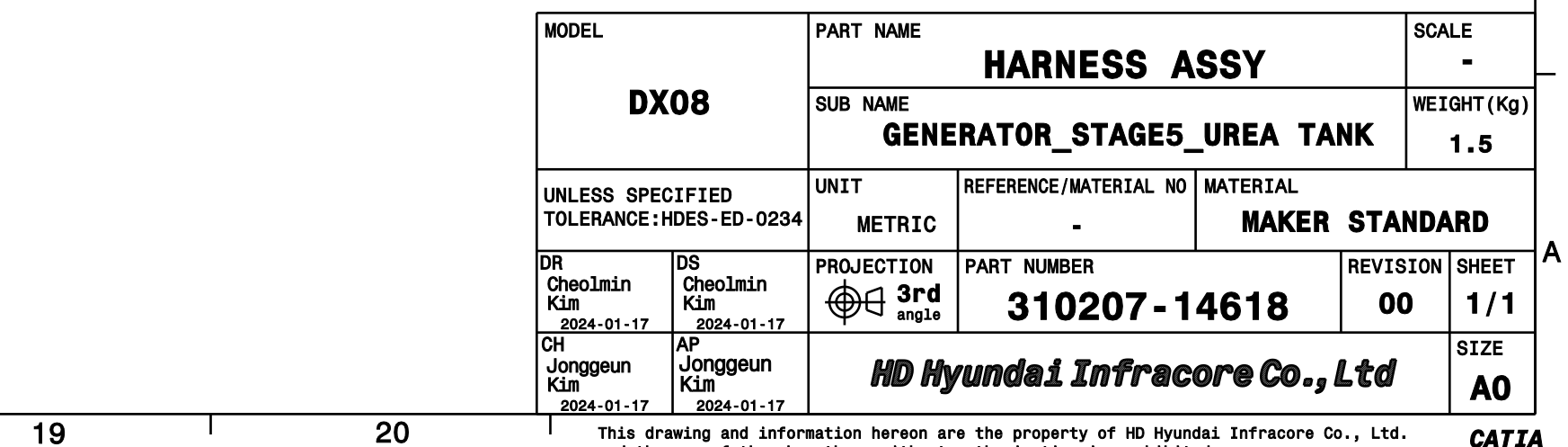
9. WIRE TWIST : 0.5 TURN/INCH

10. MANIFOLD 양단 부는 SCHLEMMER UNSLIT TUBE OR LOCKABLE TYPE의 콜게이트 튜브를 사용할 것
MANIFOLD 적용 시 사양은 제조에 맞게 선정 및 최소 사이즈로 적용할 것

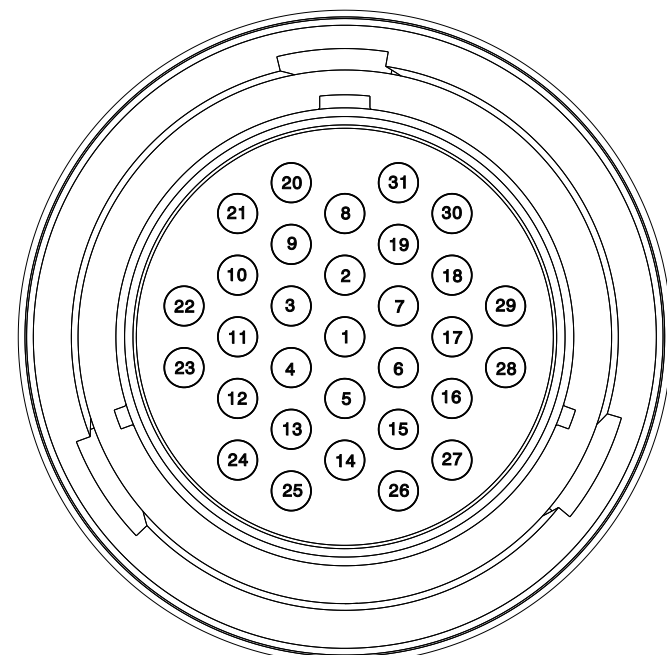
1. NAME TAG를 아래 그림과 같이 적용할 것.



2. 터미널 도금사항 관련
 ① * 표기 부분은 금도금 사양 적용할 것
 ② @ 표기 부분은 은도금 사양 적용할 것
3. 모든 CABLE TIE 적용부는, TIE CUTTING부 위치가 아래 그림과 같이 조립면 방향으로 오도록 최종 작업하여 납품할 것



DEUTSCH
HDP26 - 24 - 31SE



1	2	3	4	5	6	7	8	9	10
K24	K54	K53	K20B	14A	K07	K71	K09	K51	K27
11	12	13	14	15	16	17	18	19	20
K91	K28	P01B	G01B	A13B	A12B	12A	11A	10A	A71
21	22	23	24	25	26	27	28	29	30
A73B	-	-	-	-	-	-	-	-	-

INTER UREA (INT UREA)

BOOT	
S/LOCK	-

DEUTSCH_HD30-24BT-BK

-

WIRE LABEL	WIRE KIND	WIRE SIZE	COLOR	CIRCUIT DESCRIPTION	FROM	NUMBER	PLATE	TO	NUMBER	PLATE	OPTION	REMARK
1	K24	FLR91X-A	0.75	R	SCR PRESSURE SENSOR (5V)	UREA SUPPLY MODULE(SPP)	2		INTER UREA(INT UREA)	1		
2	K54	FLR91X-A	0.75	W	SCR PRESSURE SENSOR (I)	UREA SUPPLY MODULE(SPP)	3		INTER UREA(INT UREA)	2		
3	K53	FLR91X-A	0.75	B	SCR PRESSURE SENSOR (G)	UREA SUPPLY MODULE(SPP)	4		INTER UREA(INT UREA)	3		
4	SM05	FLR91X-A	1.50	R	HOSE HEATER BAT+	UREA SUPPLY MODULE(SPP)	5		SP_01			SPlice 01
5	K20B	FLR91X-A	2	R	HOSE HEATER BAT+	SP_01		INTER UREA(INT UREA)	4			SPlice 01
6	14A	FLR91X-A	1.50	Y	SCR SUPPLY MODULE HEATER GND	UREA SUPPLY MODULE(SPP)	6		INTER UREA(INT UREA)	5		
7	K07	FLR91X-A	0.75	B	SCR AGENT PUMP MOTOR CONTROL (GROUND)	UREA SUPPLY MODULE(SPP)	8		INTER UREA(INT UREA)	6		
8	K71	FLR91X-A	0.75	R	SCR AGENT PUMP MOTOR CONTROL (24V)	UREA SUPPLY MODULE(SPP)	9		INTER UREA(INT UREA)	7		
9	K09	FLR91X-A	0.75	O	SCR AGENT PUMP MOTOR CONTROL (B_P)	UREA SUPPLY MODULE(SPP)	10		INTER UREA(INT UREA)	8		
10	K51	FLR91X-A	0.75	R	SCR REVERTING VALVE (24)	UREA SUPPLY MODULE(SPP)	11		INTER UREA(INT UREA)	9		
11	K27	FLR91X-A	0.75	L	SCR REVERTING VALVE (P)	UREA SUPPLY MODULE(SPP)	12		INTER UREA(INT UREA)	10		
12	K91	FLR91X-A	1.50	R	SCR TANK HEATING VALVE (24V)	TANK HEATING VALVE(THV)	1		INTER UREA(INT UREA)	11		
13	K28	FLR91X-A	0.75	Y	SCR TANK HEATING VALVE (S)	TANK HEATING VALVE(THV)	2		INTER UREA(INT UREA)	12		
14	P01B	FLR91X-A	0.75	R	UREA TANK SUPPLY	UREA TANK(UREA)	1		INTER UREA(INT UREA)	13		
15	G01B	FLR91X-A	0.75	B	UREA TANK GROUND	UREA TANK(UREA)	2		INTER UREA(INT UREA)	14		
16	A13	FLR91X-A_T01	0.75	O	CAN2 HIGH	UREA TANK(UREA)	3		SP_02			SPlice 02, TWIST PAIR(A12/A13)
17	A13B	FLR91X-A_T02	0.75	O	CAN2 HIGH	SP_02		INTER UREA(INT UREA)	15			SPlice 02, TWIST PAIR(A12A/A13A)
18	A13A	FLR91X-A_T03	0.75	O	CAN2 HIGH	SP_02		RESISTANCE (R120)	1			SPlice 02, TWIST PAIR(A12B/A13B)
19	A12	FLR91X-A_T01	0.75	Bm	CAN2 LOW	UREA TANK(UREA)	4		SP_03			SPlice 03, TWIST PAIR(A12/A13)
20	A12B	FLR91X-A_T02	0.75	Bm	CAN2 LOW	SP_03		INTER UREA(INT UREA)	16			SPlice 03, TWIST PAIR(A12A/A13A)
21	A12A	FLR91X-A_T03	0.75	Bm	CAN2 LOW	SP_03		RESISTANCE (R120)	2			SPlice 03, TWIST PAIR(A12B/A13B)
22	SM05B	FLR91X-A	1.50	R	BACK FLOW HOSE HEATER BAT+	SP_01		BACK FLOW HOSE HEATER(BFH)	1			SPlice 01
23	12A	FLR91X-A	1.50	L	BACK FLOW HEATER	BACK FLOW HOSE HEATER(BFH)	2		INTER UREA(INT UREA)	17		
24	SM05C	FLR91X-A	1.50	R	SUCTION HOSE HEATER BAT+	SP_01		SUCTION HOSE HEATER(SH)	1			SPlice 01
25	11A	FLR91X-A	1.50	Bm	SUCTION HEATER	SUCTION HOSE HEATER(SH)	2		INTER UREA(INT UREA)	18		
26	SM05D	FLR91X-A	1.50	R	PRESSURE HOSE HEATER BAT+	SP_01		PRESSURE HOSE HEATER(PH)	1			SPlice 01
27	10A	FLR91X-A	1.50	R	PRESSURE HEATER	PRESSURE HOSE HEATER(PH)	2		INTER UREA(INT UREA)	19		
28	A71	FLR91X-A	0.75	W	SCR TANK LED LOW	TANK LED(TL)	2		INTER UREA(INT UREA)	20		
29	A73B	FLR91X-A	0.75	R	BATTERY PLUS OUTPUT	TANK LED(TL)	1		INTER UREA(INT UREA)	21		

